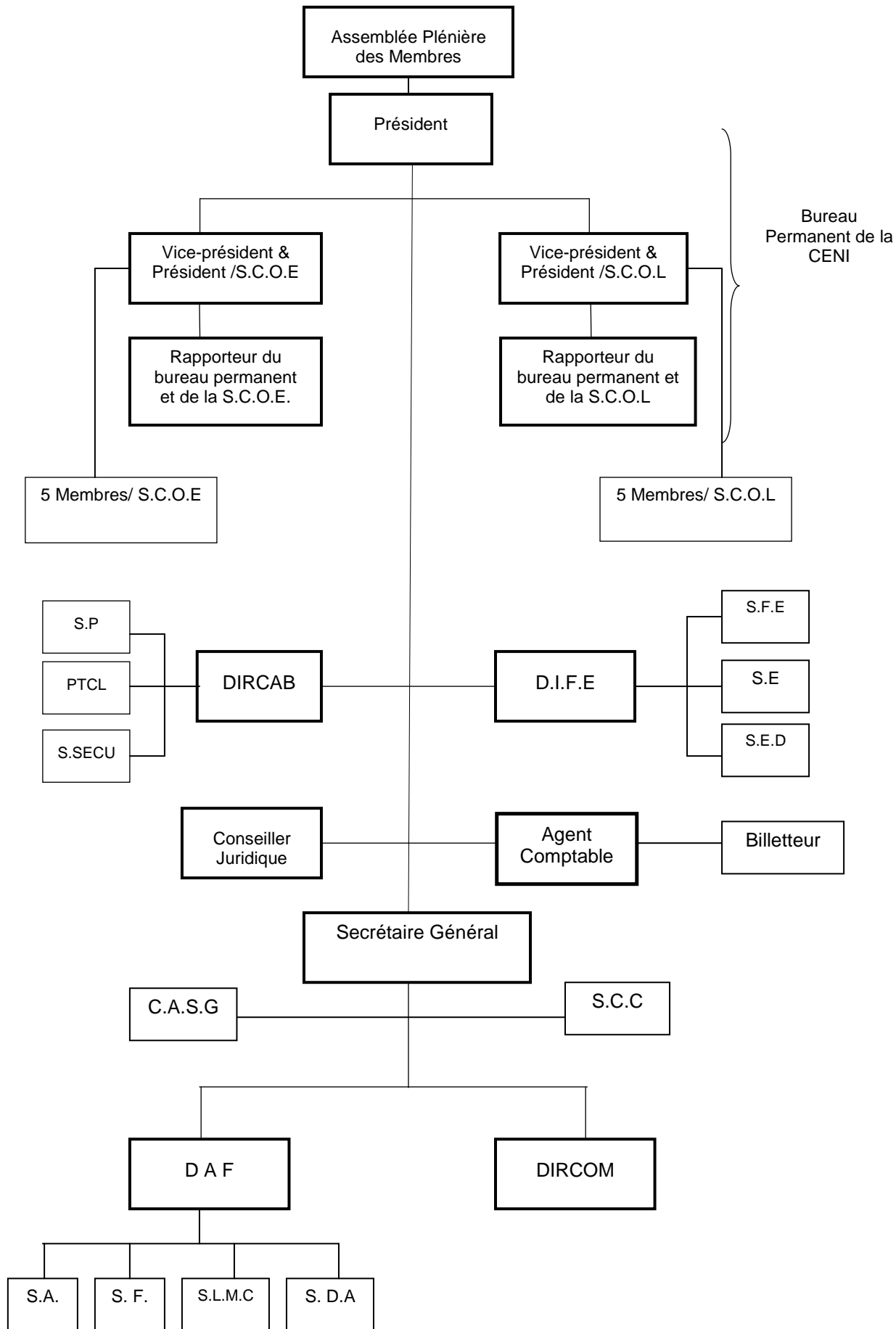


# ORGANIGRAMME DE LA CENI



**SCOE** = Sous-commission des Opérations Electorales  
**SCOL** = sous-commission de l'Organisation et de la Logistique  
**DIRCAB** = Directeur de Cabinet  
**DIFE** = Directeur de l'Informatique et du Fichier Electoral  
**DAF** = Directeur de l'Administration et des Finances  
**DIRCOM** = Directeur de la Communication et de la presse  
**SP** = Secrétariat particulier

**PTCL** = Protocole  
**S.SECU** = Service Sécurité  
**SFE** = Service du Fichier Electoral  
**SE** = Service d'exploitation  
**SED** = Service des Etudes et Développement  
**SCC** = Service Central du Courrier

**CASG** = Cellule d'Assistance du Secrétaire Général  
**SA** = Service Administratif  
**SF** = Service Financier  
**SLMC** = Service de la Logistique et Magasin Central  
**SDA** = Service de la Documentation et des Archives